



PIERRE ARIA

- Lignes fines et surfaces lisses
- Des couleurs modernes et tendance
- Plusieurs motifs de pose possibles
- Hauteurs modulaires et multi-longueurs pour une installation efficace
- Pierres de coin disponibles

MODULES



A
 3 1/2 po. × 2 3/8 po. × variable
 90 mm × 60 mm × variable



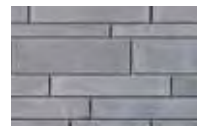
B
 3 1/2 po. × 4 po. × variable
 90 mm × 102 mm × variable



C
 3 1/2 po. × 6 3/4 po. × variable
 90 mm × 171 mm × variable
 (Disponible séparément)

Pierre Aria	Petites et moyennes	Large	Mix 3-Hauteurs
Poids par cube (kg)	1432	1517	1538
Nbe de rangs par cube	7	7	7
Surface par rang (pi.ca.)	11.87	11.87	12.42
Surface par cube (pi.ca.)	83.09	83.09	86.94
Pierres de coin	100%	100%	100%
Longueur par rang (pi.lin.)	40.0	20.0	32.0
Longueur par cube (pi.lin.)	280	140	224
Quantité par cube	154 unités	70 unités	119 unités

COULEURS DISPONIBLES



Héron



Gris Soho



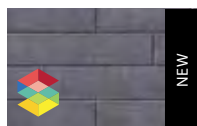
Noir Rockland



Opéra



COULEURS SUR DEMANDE



Carbone



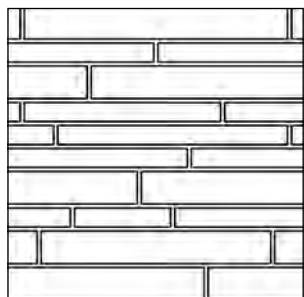
Oxyde



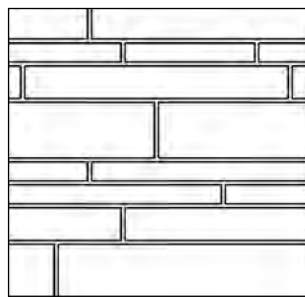
Yakisugi

Pierre Aria	Petites et moyennes	Large	Mix 3-Hauteurs
Poids par cube (kg)	1432	1517	1538
Nbe de rangs par cube	7	7	7
Surface par rang (pi.ca.)	11.87	11.87	12.42
Surface par cube (pi.ca.)	83.09	83.09	86.94
Pierres de coin	-	100%	100% Large
	100% Moy.	-	100% Moy.
	50% Petite	-	80% Petite
	35 pi.vertical	41 pi.vertical	38 pi.vertical
Longueur / rang (pi.lin.)	40.0	20.0	32.0
Longueur / cube (pi.lin.)	280	140	224
Quantité par cube	154 unités	70 unités	119 unités

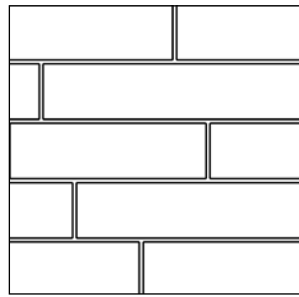
MOTIFS DE POSE



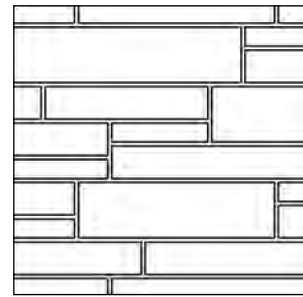
1 CUBE PETITE ET MOYENNE
- LINÉAIRE



1 CUBE LARGE +
1 CUBE PETITE ET MOYENNE
- LINÉAIRE

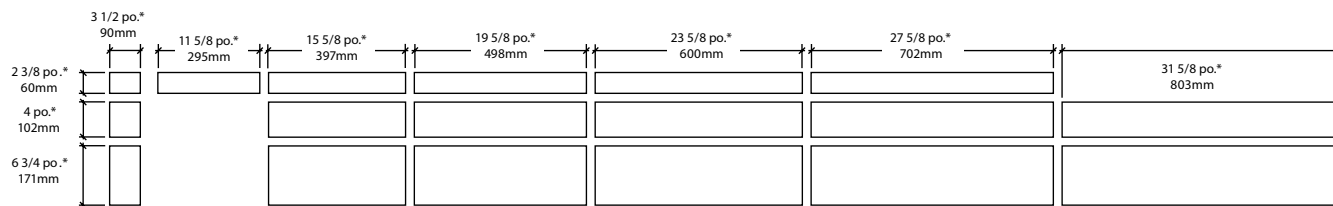


1 CUBE LARGE
- LINÉAIRE



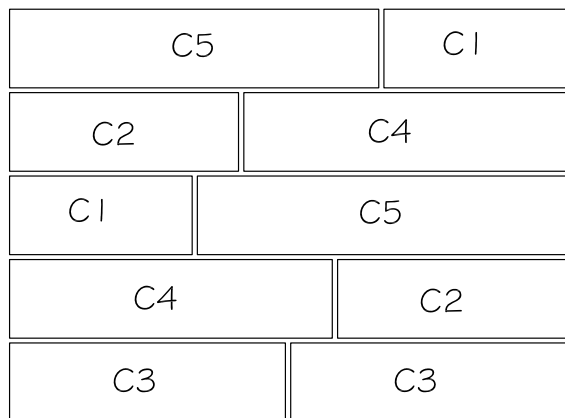
1 CUBE LARGE +
1 CUBE PETITE ET MOYENNE
- MODULAIRE

DIMENSIONS

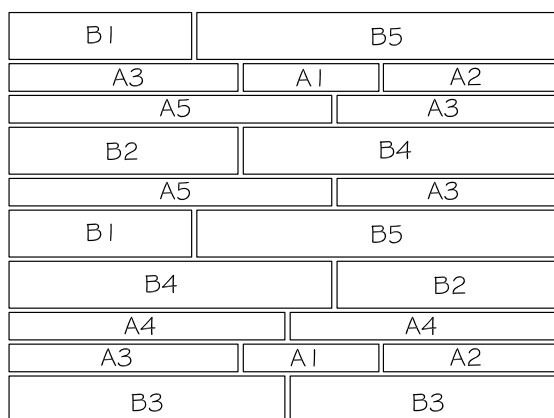


* Dimensions réelles. Épaisseur de joint de mortier suggéré de 3/8 po. (10 mm) pour obtenir une modularité dans la longueur et dans la hauteur.

RANG TYPE

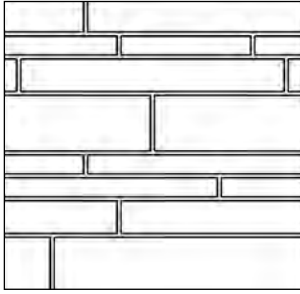


LARGE

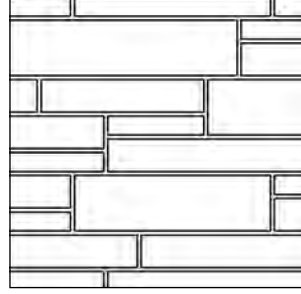


PETITES ET MOYENNES

MOTIFS DE POSE

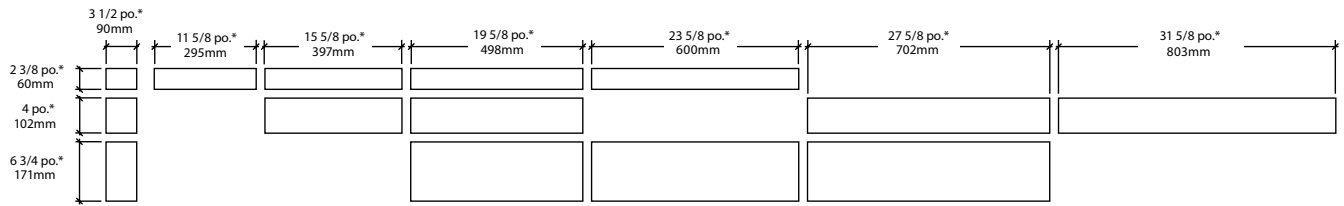


1 CUBE MIX 3-HAUTEURS
- LINÉAIRE



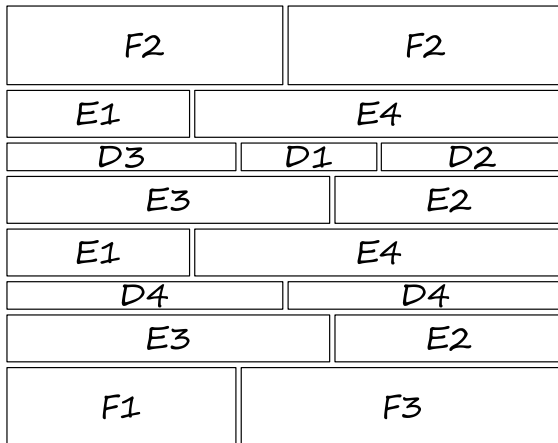
1 CUBE MIX 3-HAUTEURS
- MODULAIRE

DIMENSIONS



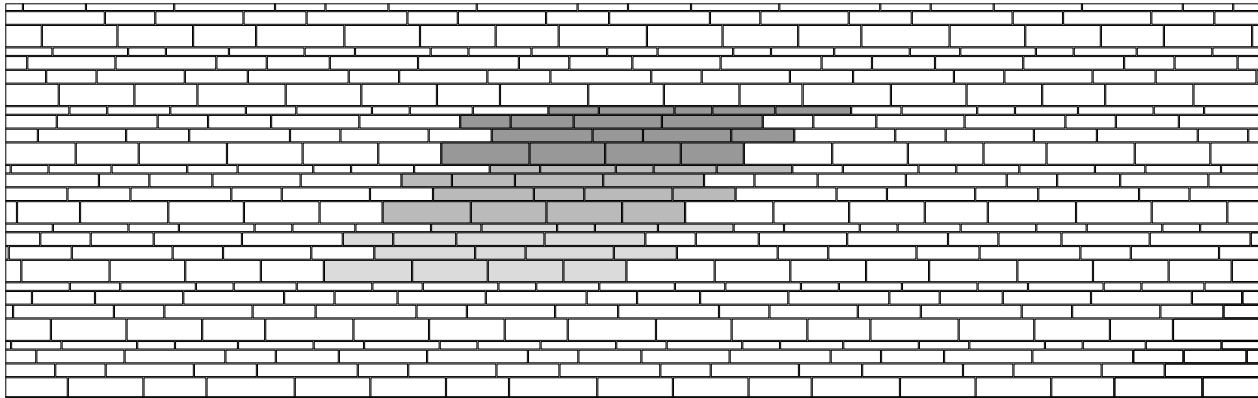
* Dimensions réelles. Épaisseur de joint de mortier suggéré de 3/8 po. (10 mm) pour obtenir une modularité dans la longueur et dans la hauteur.

RANG TYPE



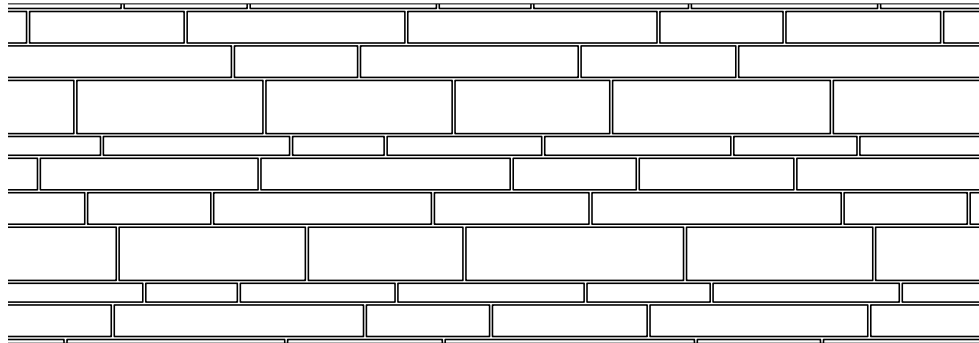
MIX 3-HAUTEURS
(PETITE, MOYENNE ET LARGE)

1 CUBE MIX 3-HAUTEURS - LINÉAIRE

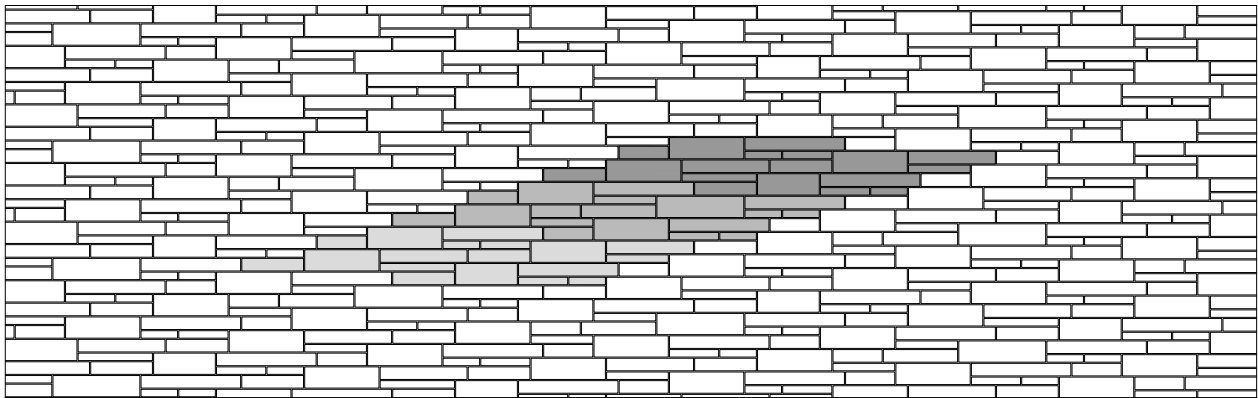


RATIO DE PI. LIN. AVEC
LE CUBE MIX 3-HAUTEURS

1x rangée de Petites
2x rangées de Moyennes
1x rangée de Larges

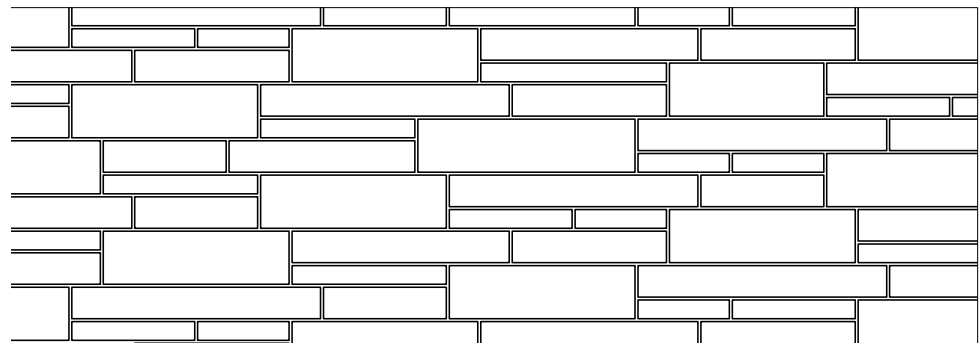


1 CUBE MIX 3-HAUTEURS - MODULAIRE



RATIO DE PI. CA. AVEC
LE CUBE MIX 3-HAUTEURS

15% de Petites
47% de Moyennes
38% de Larges



INSTALLATION MODULAIRE 3D

L'effet 3D est obtenu avec une variation maximum de 5/16 po. (8 mm)

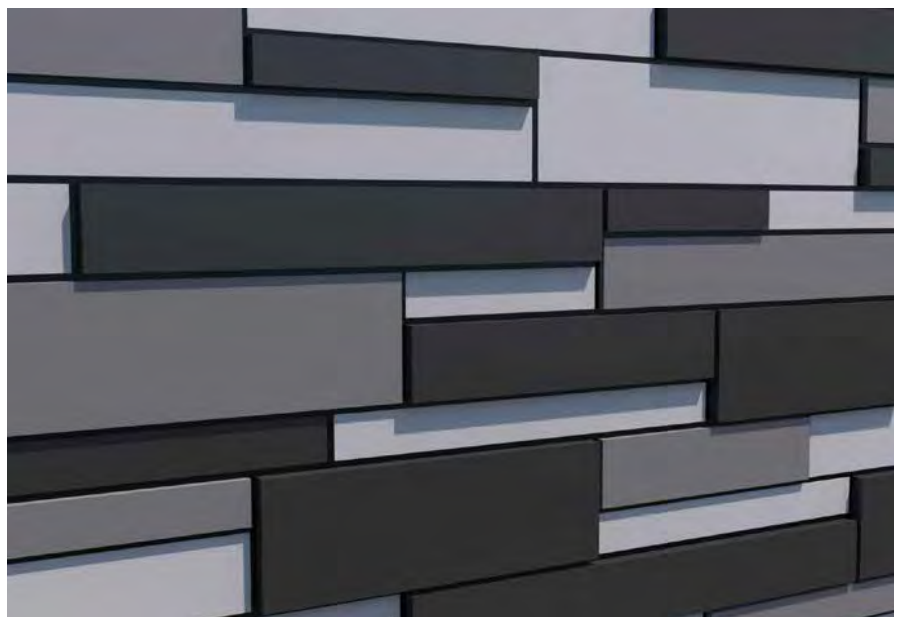
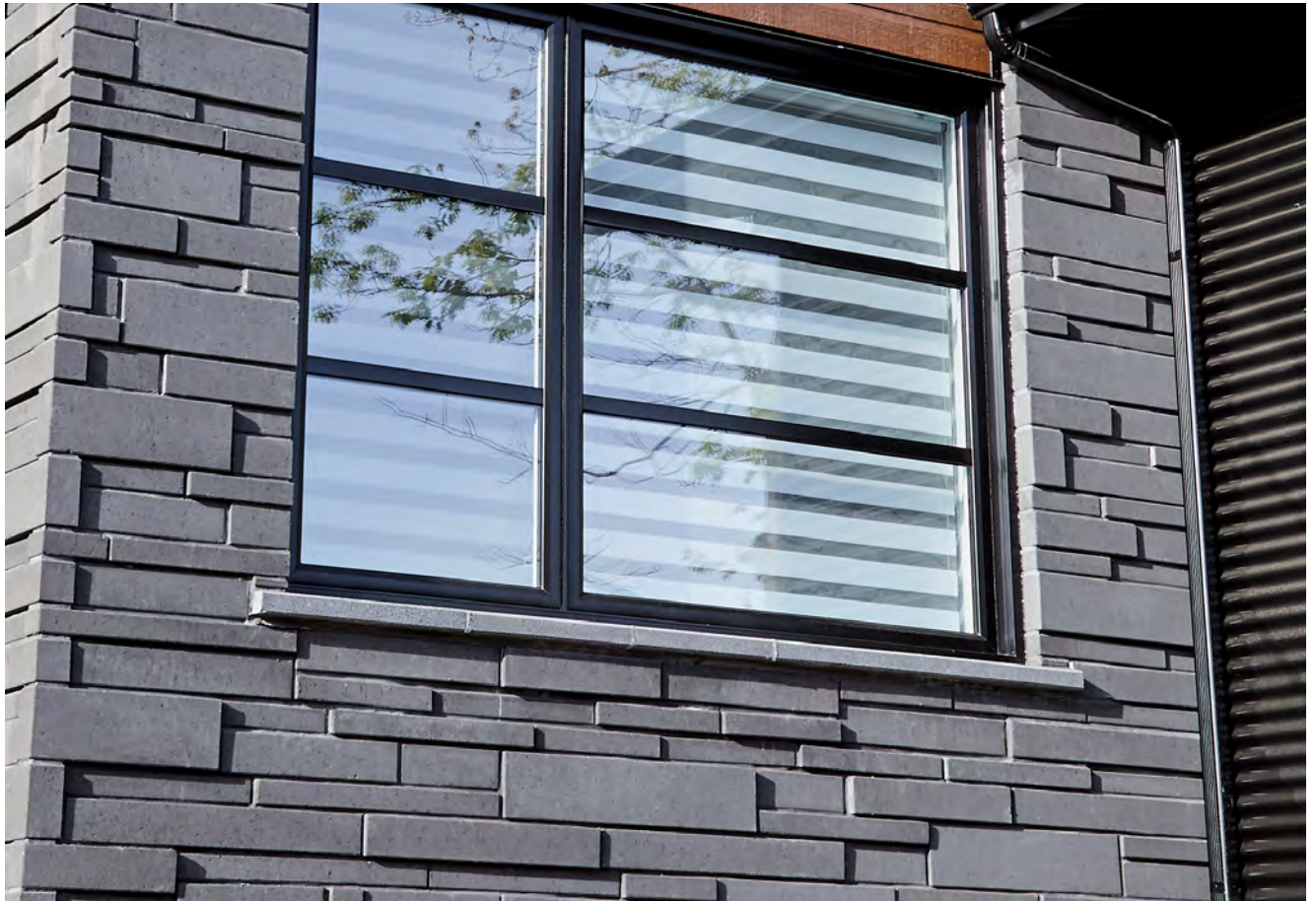





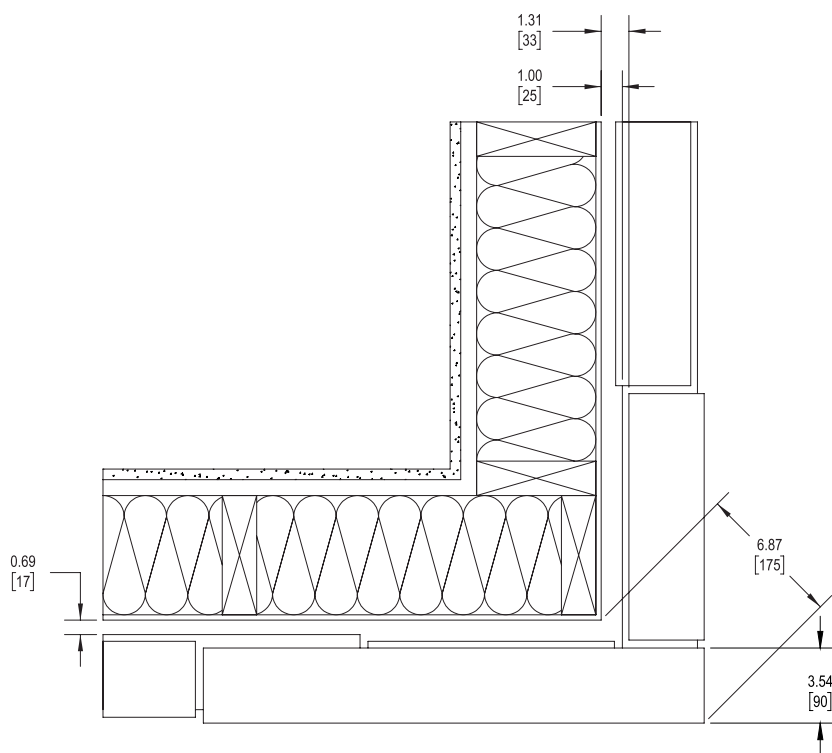
Schéma des couleurs

-  +5/16 po. (8 mm)
-  0 po. (0 mm)
-  -5/16 po. (-8 mm)

Note: Les couleurs illustrées dans ce guide ne représentent pas la réalité.

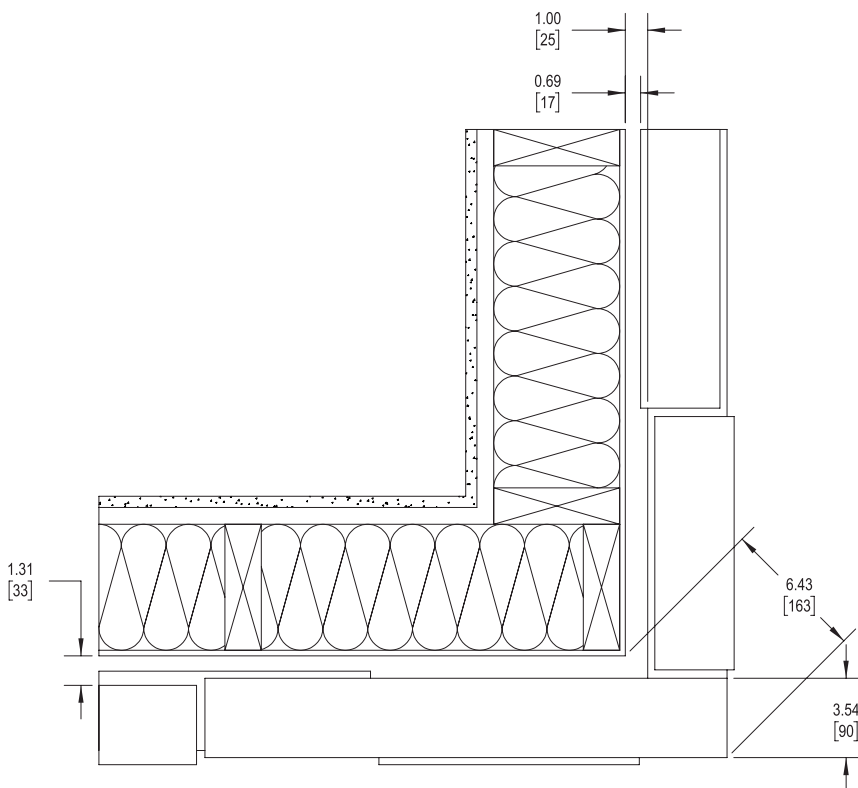
INSTALLATION MODULAIRE 3D - COIN DE MUR OPTION A

Les pierres qui se trouvent dans le coin du mur sont aussi installées en retraite ou en saillie.
La ligne du maçon doit être à 6.87 po. en diagonale du coin de la maison pour les pierres les plus en retraits du coin.

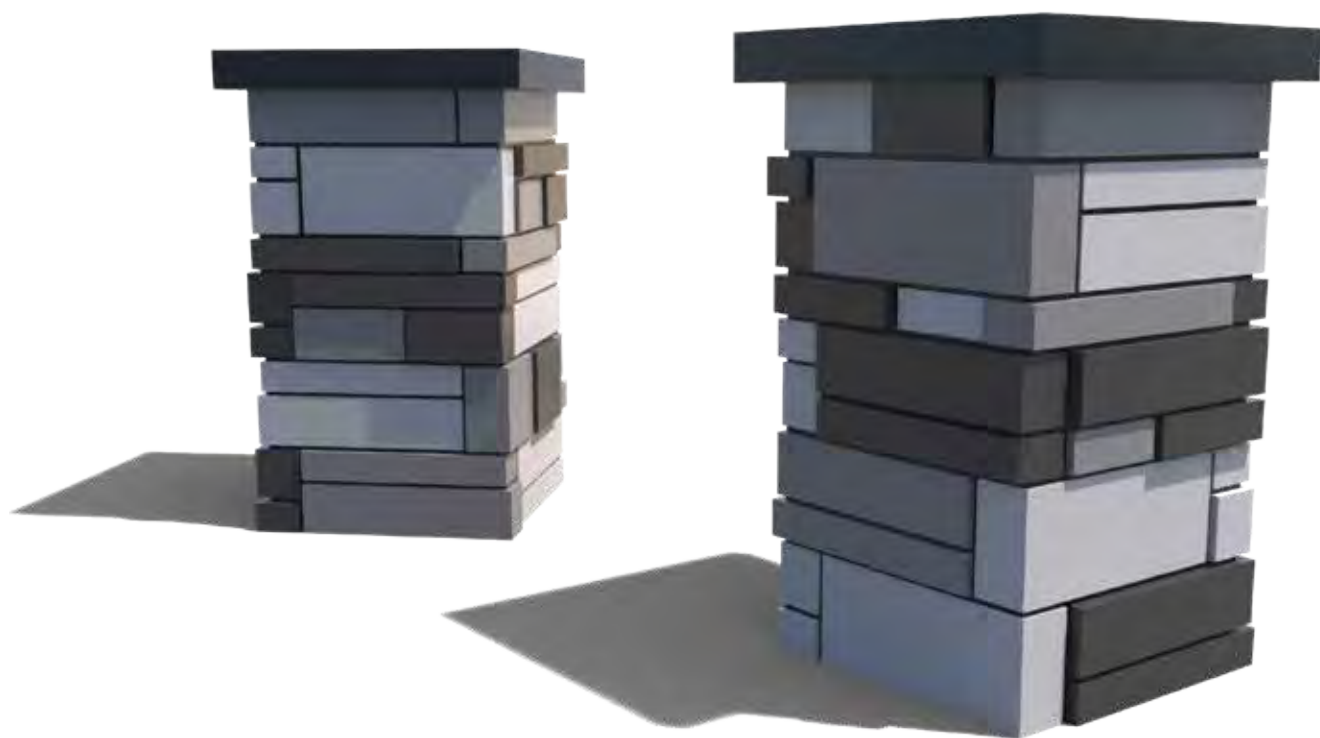


INSTALLATION MODULAIRE 3D - COIN DE MUR OPTION B

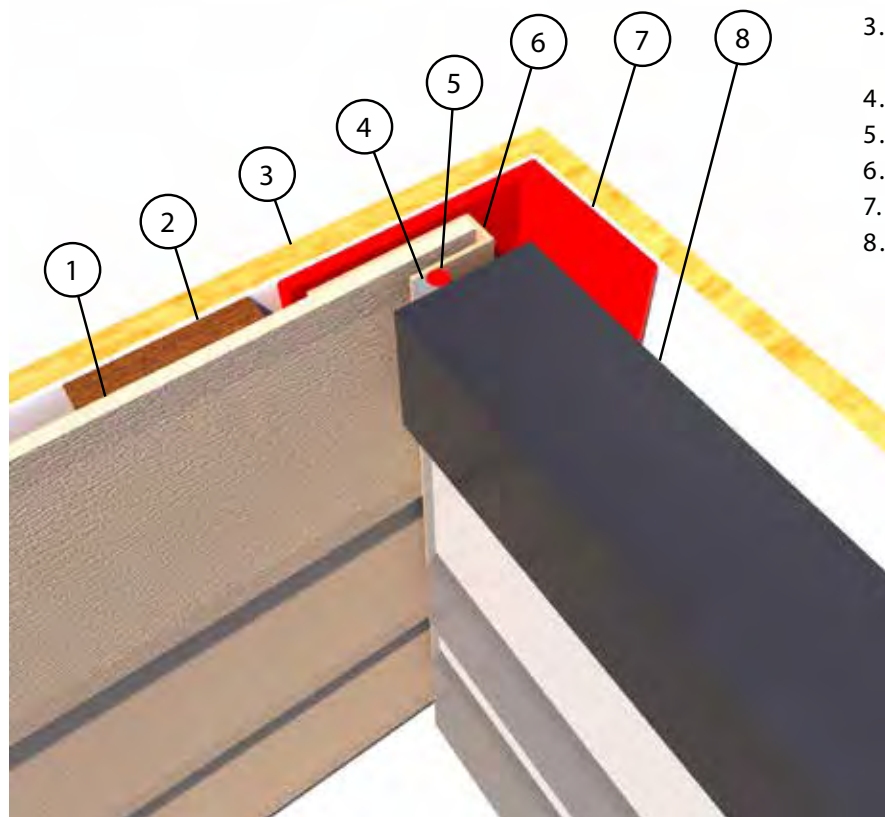
Les pierres qui se trouvent dans le coin du mur sont alignées.
La ligne du maçon doit être à 6.43 po. (163 mm) en diagonale du coin de la maison.



INSTALLATION MODULAIRE 3D - COLONNE
Exemple d'une colonne de 20 po. (508 mm)



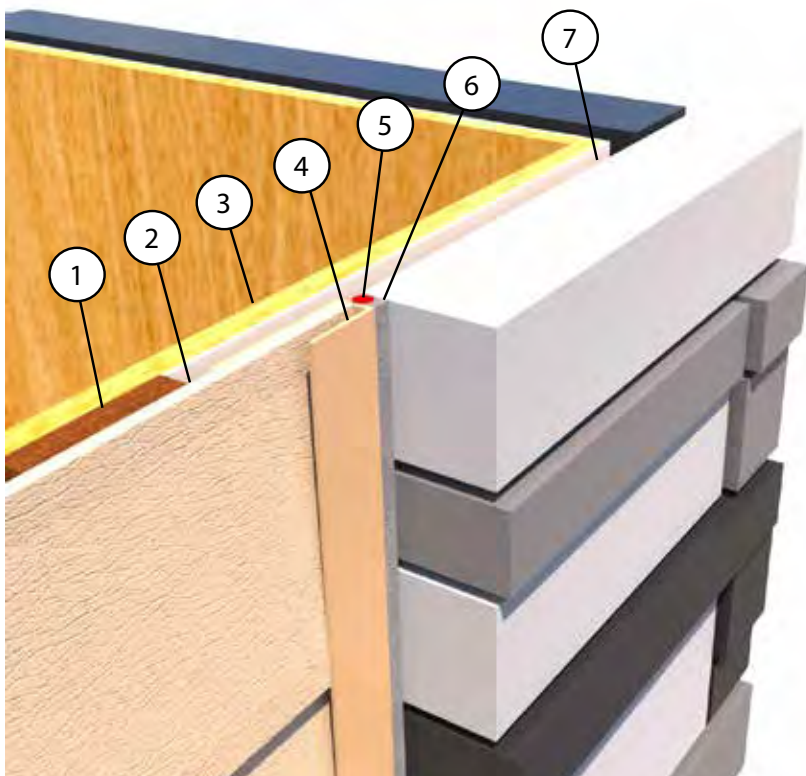
DÉTAIL COIN INTÉRIEUR AVEC MUR DE REVÊTEMENT SOUPLE



COMPOSANTES

1. Revêtement souple
2. Fourrures
3. Revêtement intermédiaire avec pare-air (l'ossature de bois n'est pas illustrée)
4. Calfeutrage
5. Boudin mousse
6. Bordure pour revêtement souple
7. Solin
8. Pierre Aria

DÉTAIL - COIN EXTÉRIEUR AVEC MUR DE REVÊTEMENT SOUPLE OPTION A

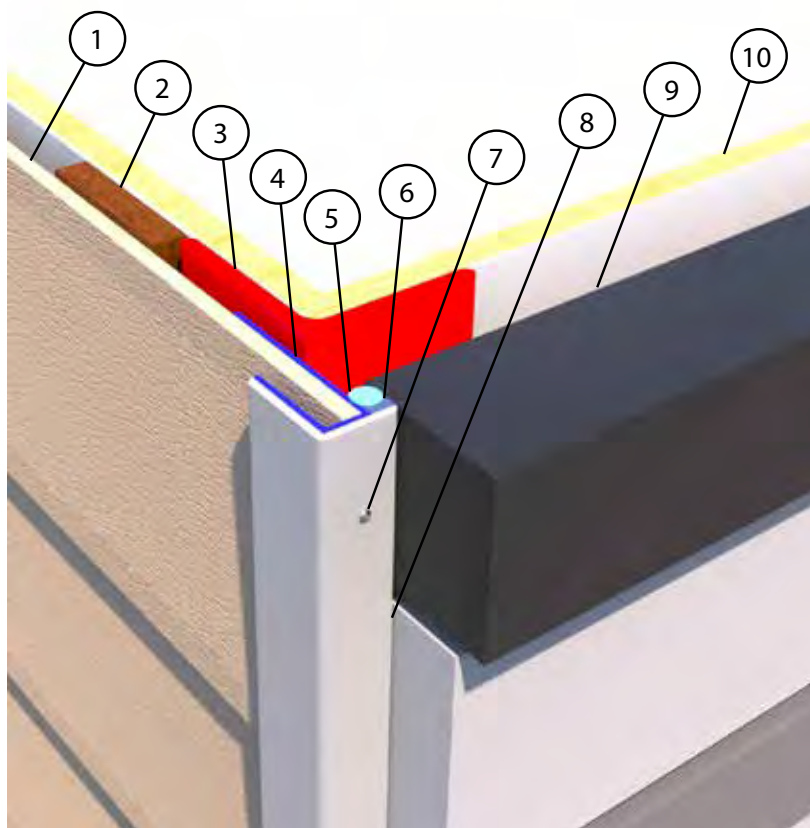


Un retour sur au moins 18 po. (460 mm) sur l'autre pan de mur est fortement recommandé

COMPOSANTES

1. Fourrures
2. Revêtement souple
3. Revêtement intermédiaire avec pare-air (l'ossature de bois n'est pas montrée)
4. Bordure pour revêtement souple
5. Boudin mousse
6. Calfeutrage
7. Pierre Aria

DÉTAIL - COIN EXTÉRIEUR AVEC MUR DE REVÊTEMENT SOUPLE OPTION B



Procéder avec cette alternative quand la solution précédente ne peut être appliquée

COMPONENTS

1. Revêtement souple
2. Fourrures
3. Solin
4. Bordure pour revêtement souple
5. Boudin mousse
6. Calfeutrage
7. Vis pour maintenir le couronnement (on conseille aussi d'utiliser la colle)
8. Couronnement dans une couleur qui se combine avec la pierre
9. Pierre Aria
10. Revêtement intermédiaire avec pare-air (l'ossature de bois n'est pas illustrée)